

Förutsättningar till ÄSP-mallen

Färgernas avsikt:

- Gul är obligatoriska fält och hämtas i första hand från portalen*
- Brunröd är valfria fält
- Ljusblå, data som förs över till Älgröde
- Grå, data som kan hämtas från Älgröde
- Gröna fält fylls av Länsstyrelsen
- Vita fält beräknas/fylls med automatik

* Uppgifter som är ifyllda när planen öppnas hämtas från databasen i älgdata.se. Andra obligatoriska uppgifter fylls in manuellt.

Yttligare statistik som behövs för att ta fram planen finns på www.älgdata.se, och på andra hemsidor (se länkar i planmallen och på www.älgdata.se)

Arbetsgång

- Fyll i filken "Ärendekort"
- Ta fram filken "Skötselplan", följ instruktionerna

- Avskjutningsberäkningen görs i Älgröde efter att uppgifterna till punkt 4.

"HANDLINGSPLAN FRÅN NULÄGE TILL MÅLUPPFYLLNAD" har fyllts i (huvudsakligen)

- Vid behov kan man behöva arbeta vidare i en punkt längre fram i planen eller växla till Älgröde under arbetet för bästa resultat

- Fyll i avskjutningen i planen.

- Underteckna och lämna planen till Älgrödegruppen och Länsstyrelsen enligt de rutiner som fastställts i länet

Synpunkter

Skötselplanen har utvecklats i nära samarbete med representanter för jägarnas, markägarnas och skogsbrukets organisationer. Ambitionen är ett verktyg som fyller behovet i den adaptiva Älgrödevalningen.

För att kunna förbättra planmallen i framtiden tar vi gärna emot konkreta förslag och synpunkter. Skickas till:

älgdata@lansstyrelsen.se

Versionshandling

Version 2.0 uppdaterad 2018-03-16

Rättning/Ändring

Förutsättningar ÄSP-mall uppdaterade

Ny funktion. Ärendekort, för hantering av ärende och personuppgifter (flyttats från Skötselplanen)

Mål för vinterstam Älg/1000 ha (delmål inom period borttagna)

Skogliga mål anpassade enligt ÄBIN redovisning mm.

Ny funktion. Beräkning medelvärdet Älgöbs

Ny funktion. Beräknad sammansättning vid periodens start

Ny funktion. Sammanställt beräkningsvärde för analys i Älgröde

Sammanfattning mål och nuläge, uppdaterad

Version 2.1 uppdaterad 2018-04-18

Älgstammens egenskaper enligt Älgöbs. Medel 2 år ändrad till Medel 3 år (anpassning till parametrar i Älgröde)

Buggrättning. Färska skador tallar/produktionstammar, max

Version 2.2 uppdaterad 2021-06-30

Versionshandling från 2018-03-16 införd

Format på tal under 5000 mantimmar i Älgöbsen

Beräkning medelvärdet rättad

Anpassning till Skogsstyrelsens ÄBIN-rapport

Första inventeringsår ändrat till innevarande år

Första inventeringsår ändrat till innevarande år

Hjälpfiler och länkar uppdaterade

Naturvårdsverkets föreskrifter och allmänna råd om jakt efter Älg och kronhjort;

Version 2.2.1 uppdaterad 2021-10-14

Indata antal vägdjur uppdaterad

Plats

Flik "Förutsättningar"

Flik "Ärendekort"

Punkt 1.1

Punkt 1.2

Punkt 2.1.2

Punkt 2.1.9

Punkt 2.1.10

Punkt 3

Punkt 2.1.10

Punkt 3

Flik "Förutsättningar"

Punkt 2.1.2

Punkt 2.1.2

Punkt 2.2.1

Punkt 4.3

Punkt 4.2

Kolumn J

Flik "NFS 2011-7"

Punkt 2.1-4 och 2.1.5

Älgskötselområden

27 § En älgskötselplan ska bifogas ansökan om registrering av älgskötselområde och ska fastställas av länsstyrelsen. Älgskötselplanen ska bidra till en adaptiv förvaltning och till att älgförvaltningsplanens mål genomförs. Planen ska tas fram efter samråd med älgförvaltningsgruppen.

En älgskötselplan omfattar en period om tre år, om inte länsstyrelsen beslutar annat, och ska alltid innehålla.

1. en beskrivning av den långsiktiga målsättningen för skötseln av älg- stammen inom området,
2. en uppföljning av föregående älgskötselplan,
3. en bedömning av förekomsten av älg inom området, fördelat på tjur, ko och kalv, utifrån vinterstam och i förekommande fall uppdelad på fast stam och vandringsälgar,
4. en beskrivning av betessituationen i området och vilka åtgärder som ska vidtas för att begränsa skador av älg på gröda och skog inklusive biologisk mångfald,
5. en beskrivning av de åtgärder som kan vidtas om uppsatta mål för för- valtningen inte ser ut att kunna uppnås, exempelvis för att minska risken för trafikskador orsakade av älg,
6. en redovisning av de inventeringar som planeras att genomföras under planperioden,
7. uppgift om hur stor den årliga avskjutningen bör vara fördelat på tjur, ko och årskalv samt
8. älgförvaltningsgruppens skriftliga tillstyrkan av älgskötselplanen

Skulle älgförvaltningsgruppen inte tillstyrka att länsstyrelsen fastställer älgskötselplanen ska länsstyrelsen ta ställning till om planen ändå kan fastställas. Företrädare för älgskötselområdet ska minst en gång om året göra en uppföljning av älgskötselplanen och vid behov vidta åtgärder och föreslå ändringar för länsstyrelsens fastställande. Företrädare för älgskötselområdet ska också, i god tid före det att planperioden går ut, inkomma med en ny plan, framtagen enligt ovan.

28 § Företrädare för älgskötselområdet ska se till att årliga protokollförda samråd hålls med berörda fastighetsägare, jakträtthavare och viltvårdsområdesföreningar inom älgskötselområdet samt att området deltar i älgförvaltningsområdets samråd. Samrådsprotokollen för älgskötselområde ska bevaras under minst fem år och ska på begäran ges in till länsstyrelsen.

29 § Länsstyrelsen ska regelbundet och minst vart tredje år, på eget initiativ eller efter framställan av älgförvaltningsgruppen, göra en översyn av älgskötselplanerna och vid behov vidta åtgärder. Avregistrering av älgskötselområdet kan ske om översynen visar att det finns fog för det.

30 § I län med förvaltning av älgar i vandringsområden ska samråd ske mellan länsstyrelserna i de län som berörs. Samrådet ska i vart fall gälla utformningen av en gemensam målsättning för skötseln av älgstammen och principer för registrering av älgskötselområden.

Länk till Naturvårdsverkets föreskrifter och allmänna råd om jakt efter älg och kronhjort;

www.naturvardsverket.se/Documents/foreskrifter/nfs2011/nfs-2011-07.pdf

Ärendekort

Ansökan om:

För perioden, jaktåret
till och med

Namn område
Länstyrelsens reg.nummer

Till befintligt ärende

Fyll i uppgifterna i nedan och lämna ärendekortet till Länstyrelsen som

Företädare för älgskötselområdet

Namn

Per-Arne Olsson

Telefon 1

072-743 06 80

Namn

Telefon 2

Adress

Telefon 3

Postnummer och ort

E-postadress

per.arne@skydds jakt-norrland.se

Födelsedatum

Namn på älgskötselområdet **HÄRNÖSANDS ÄSO**

Typ av plan Älgskötselplan (nytt älgskötselområde/ny period) Reviderad älgskötselplan (inom pågående period) Reviderad avskjutningsplan (inom pågående period)

Dianeföring av älgskötselplanen Nytt ärende (planen har inte lämnats tillgänglig) Till befintligt ärende. Diarie nr:

Version (datum) **2022-04-06**

Länstyrelsens reg_nummer **80-06-160Ä**

Älgskötselplan för perioden **2022 till och med 2024**

Reviderad datum **2022-04-06**

Revidering orsak **I period pga ändrade förhållanden**

Besöksad av Länsstyrelsen Anslutit areal (nytt/ändrat område)

30 425 (Arealen används inte i beräkningar, beräknas baserat på total areal)

Länstyrelsen i **Västernorrlands län**

Älvärna

Total areal ÄSO (ha)

Areal åkermark i ha

Registrerande län

ÄRO nummer

AFO namn

Fastställt av länsstyrelsen den

Namn på ÄSO

Ange datum då planen skrivs/ändras

Registreringsnummer enligt Länsstyrelsens registreringsbeslut (ex. 01-01-01-001)

Planperiod, omfattar åren

Ange senaste datum för revidering (dag då planen signerats)

Välj ett av alternativen i listan

Ange om arealen överensstämmer med Länsstyrelsens registreringsbeslut eller om arealen avser ett nytt/förändrat område

Enligt beslut från LST (län som administrerar ÄSO)

Äfö som äso tillhör

Anges av LST

Anges av LST

Länsstyrelsens noteringar och villkor för beslut om fastställande av planen:

INNEHÅLL:

1. MÅLSÄTTNINGAR

- 1.1 Älgstammen
- 1.2 Skog och betesskador

2. NULÄGESBESKRIVNING

- 2.1 Uppgifter om älgstammen
- 2.2 Uppgifter om skogstillstånd och betesskador
- 2.3 Skador på gröda
- 2.4 Trafikolyckor med älg
- 2.5 Övrig dödlighet
- 2.6 Predation

3. SAMMANFATTNING MÅLSÄTTNINGAR OCH NULÄGE

4. HANDLINGSPLAN FRÅN NULÄGE TILL MÅLUPPFYLLNAD

- 4.1 Planerad avskjutning
- 4.2 Avskjutningsförslag licensområden
- 4.3 Planerade inventeringar

5. ÖVRIGT

- 5.1 Redogörelse för samråd och förklaringsprocessen inom äso.
- 5.2 Bilagor



1. MÅLSÄTTNINGAR

1.1 Mål för älgstammens utveckling inom älgskötselområdet

Kvantitativ målsättning för treårsperioden

Antal de kommande 3 åren

	Öka	Oförändrad	Minska
Älgstammen ska	<input type="checkbox"/>	<input type="checkbox"/>	<input checked="" type="checkbox"/>

Med hänsyn till:

Skadebilden inom ÄSO är förhållandevis liten utifrån vad som beskrivs i ÄBIN

Markera med kryss önskad riktning för älgstammens numerär under planperioden.

Ange skäl till föreslag avseende vinterstammens nivå

Kvantitativ målsättning för treårsperioden (3-års medelvärden)

	antal	antal/1000 ha	%
Tjur	71	2,3	28%
Ko	130	4,3	51%
Kalv	52	1,7	21%
Totalt	253	8,3	100%

Kvantitativa målsättningar för älgstammen inom äso, uttryckt i treårsmedelvärden. Relateras till ÄFP.

Målsättning (treårsmedelvärde) för antal tjurar.

Målsättning (treårsmedelvärde) för antal kor.

Målsättning (treårsmedelvärde) för antal kalvar.

Summerad målsättning (treårsmedelvärde).

Mål för vinterstam	2024
Vinterstam älg/ 1000 ha	8,0 efter jäkt

Uttryck målsättningen ovan i antal älgar med en decimal per hektar registrerad jaktmark inom ÄSO för respektive år.

Kvalitativ målsättning för treårsperioden (3-års medelvärden)

Andel tjur av vuxna:	35%	i älgöbs
Antal kalvar per handjur:	0,60	uttryckt som ett decimaltal enligt älgöbs
Målsättning kalvandel i avskjutning:	35%	av totala avskjutningen
Slaktvikter kalv (kg)	65	i medelvärde för alla vägda kalvar från jaktstart

Kvalitativa målsättningar för älgstammen inom äso, uttryckt i treårsmedelvärden. Relateras till Länsplaner.

Målsättning (treårsmedelvärde) för tjurandel av vuxna älgar i älgöbs, ange i procent som heltal.

Målsättning (treårsmedelvärde) för antal kalvar per handjur i älgöbs, ange med en decimal.

Målsättning (treårsmedelvärde) för kalvandel i total avskjutning, ange i procent som heltal.

Likartat avskjutningsförfarande år från år ger ett rättvisande medelvärde, oavsett kalvarnas kön och när på året de skjuts.

Redogörelse av inventeringsunderlag för beräkning av älgstammens sammansättning i området.

Beräkning baseras på 3 års medelvärden med stöd från bifogad älgfödeberäkning.

1.2 Övergripande målsättningar för skogens utveckling inom ÄLGFÖRVALTNINGSOMRÅDET

Tallar	Maximal årsskada (vinterskada + sommarskada)	5%	Ange i %
Granar	Maximal årsskada (vinterskada + sommarskada)		Ange i %
Tallar	ANDEL oskadade av klövsvitt vid 5 m		Ange i %
Tallar	ANTAL oskadade av klövsvitt vid 5 m		Ange i stammar/hektar

Skadenivå för ÄFO enligt resultat från ÄBin. Anges i procent med en decimal.

Skadenivå för ÄFO enligt resultat från ÄBin. Anges i procent med en decimal.

Målsättning avseende Äbinsiffor för inventerade tallar inom ÄFO som helhet. Anges i procent, heltal.

Antal oskadade stammar per hektar uttryckt som medelvärde för ÄFO enligt ÄBin. Anges i stammar per hektar, heltal.

2. NULÄGESBESKRIVNINGAR

2.1 Uppgifter om älgstammen inom älgskötselområdet

Uppgifter om älgstammen och redovisning av inventeringar enligt förelagda kvalitetsräkade metoder.

2.1.1 Den totala avskjutningen inom ÄSO på årsbasis

Bör avse de senaste tre årens avskjutning.

År	2019	2020	2021
Tjur	48	40	48
Handjur	52	58	45
Kalv	34	44	32

Data hämtas från Älgportals databas

<https://www.slu.se/algforvaltning>

Avskjutningssiffor hämtas från Älgdata.se eller via Länsstyrelsen

Avskjutningssiffor hämtas från Älgdata.se eller via Länsstyrelsen

Avskjutningssiffor hämtas från Älgdata.se eller via Länsstyrelsen

Totalt	134	142	125
Totalt per 1000 ha	4,6	4,8	4,2
Areal (ha för respektive år)	29 178	29 623	29 471
Sammanställning av avskjutningen de senaste tre åren för uppföljning av kvalitetsmålen.			
År	2019	2020	2021
Tjurandel avskj. (tjur/vuxna)	48%	41%	52%
Kalvandel avskj. (kalv/totalt)	25%	31%	26%

Kommentarer/ Redogörelse av olikheter inom området.

Automatisk summering av raderna ovan
 Automatisk beräkning baserad på raderna ovan och areal för respektive år
 Areal för ASO respektive år anges

Automatisk beräkning baserad på raderna ovan
 Automatisk beräkning baserad på raderna ovan

2.1.2 Älgobservationer (älgöbs)

Minst de senaste fyra årens älgöbs jämförs för att trenden i älgpopulationen ska kunna följas.

År	2018	2019	2020	2021	Medel
Antal obstimmar	6 540	7 236	8 583	7 793	7538
Observeringar per mantimme	0,058	0,059	0,052	0,052	0,055
Antal kalvar per handjur	0,677	0,621	0,544	0,412	0,56
Andel tjur av vuxna	46,1%	32,6%	42,9%	41,6%	41%

Kommentarer/ Redogörelse av olikheter inom området.

Data hämtas från Älgportalens databas
<https://www.slu.se/algforvaltning>

Ska överstiga 5000 timmar för att vara statistiskt acceptabelt. Rödmarkera värden om understiger.
 Uttrycks som decimaltal med 3 decimaler
 Uttrycks som decimaltal med 2 decimaler
 Uttrycks som ett heltal i %

2.1.3 Spillningsinventering

År	2017	2018	2019	2020	2021	2022
Antal provytor						
Antal dagar i inventeringsperiod						
Antal funna spillningshögar						
Spillningshögar per älg och dygn						
Antal högar per ruta (tätthetsindex)						
Vinterstäm i antal/1000 ha (max)						
Vinterstäm i antal/1000 ha (min)						
Vinterstäm i antal/1000 ha (medel)						
Vinterstäm i antal/1000 ha (medel)						

Kommentarer/ Redogörelse av olikheter inom området.

Data hämtas från Älgportalens databas
<https://www.slu.se/algforvaltning>

Antal provytor i inventeringen
 Från rensningsdatum eller bedömt lövfällningsdatum till inventeringsdatum
 Antal funna spillningshögar i inventeringen
 Antal spillningshögar per älg och dygn
 Medelantal spillningshögar per provyta
 Skattning av älgtäthet i absoluta tal. Ifylls om konfidensintervallet för inventeringen har beräknats (max i konfidensintervallet)
 Skattning av älgtäthet i absoluta tal. Ifylls om konfidensintervallet för inventeringen har beräknats (min i konfidensintervallet)
 Skattning av älgtäthet i absoluta tal
 Skattning av älgtäthet i absoluta tal. Ifylls om underlag för rad 95-98 skannas eller om konfidensintervallet för inventeringen har beräknats (medeltal i konfidensintervallet).

2. NULÄGESBESKRIVNINGAR forts.

2.1.4 Kalvvikter - vikt utan huvud, hud, skankar och inälv före skottrensning

Medelslaktvikten för samtliga fällda och vägda älgkalvar inom ASO från de senaste tre åren.

År	2017	2018	2019	2020	2021
Antal vägda kalvar	8	13	29	29	23
Slaktvikt kg septemberjakt (vägda)	56	50	64	60	55
Slaktvikt kg oktoberjakt (vägda)	69	65	75	69	62
Slaktvikt kg medel (vägda)	60	60	68	62	58

Kommentarer/ Redogörelse av olikheter inom området.

Data hämtas från Älgportalens databas
<https://www.slu.se/algforvaltning>

Medelvikter för alla vägda kalvar skjutna under septemberjakten
 Medelvikter för alla vägda kalvar skjutna från och med oktober
 Medelvikter för alla vägda kalvar, såväl tjurkalvar som kvigkalvar

2.1.5 Vuxna vikter - vikt utan huvud, hud, skankar och inälv före skottrensning

Medelslaktvikten för samtliga fällda och vägda vuxna älgar inom ASO från de senaste tre åren.

År	2017	2018	2019	2020	2021
Antal vägda kor	9	9	14	17	12
Slaktvikt kg (vägda) kor	176	142	152	159	145
Antal vägda tjurar	6	8	9	10	13
Slaktvikt kg (vägda) tjurar	234	200	181	186	183

Kommentarer/ Redogörelse av olikheter inom området.

Data hämtas från Viltdata eller Jaktrapport, beroende på vad äsot använder

Medelvikter för alla vägda vuxna tjurar

Medelvikter för alla vägda vuxna kor

2.1.6 Medelålder

Medelålder för samtliga fällda och tandsnittade vuxna älgar inom ASO från de senaste tre åren.

År	2017	2018	2019	2020	2021
Antal åldersbestämda kor					
Medelålder år (tandsnitt) kor	3	3	3	3	3
Antal åldersbestämda tjurar					
Medelålder år (tandsnitt) tjurar	0	2	4	2	3

Kommentarer/ Redogörelse av olikheter inom området.

Medelålder för alla tandsnittade vuxna kor

Medelålder för alla tandsnittade vuxna tjurar

Tandsnittning kommer i om jakten 22/23 genomföras på samtliga handjur för att utöka kunskapen om vad det är för ålder på de handjur som fälls.

2.1.7 Reproduktion

Antal utstöta ägg per handjur från livmoderundersökningar inom ASO från de senaste tre åren.

År	2017	2018	2019	2020	2021
Antal analyserade kor					
Ägg per handjur (livmoderanalys)	0,0	0,0	0,0	0,0	0,0

Kommentarer/ Redogörelse av olikheter inom området.

Antal utstöta ägg per handjur och år från livmoderundersökningar inom ASO

2.1.8 Flyginventering

År			
Tjur			
Ko			
Kalv			
Totalt			

Kommentarer/ Redogörelse av olikheter inom området.

<https://www.slu.se/algforvaltning>

År för inventeringen
 Ange antal enligt skattningen
 Ange antal enligt skattningen
 Ange antal enligt skattningen
 Summerad skattning av stammens numerär

2.1.9 Bedömning av den nuvarande älgstammen inom älgskötselområdet

Antal de senaste 3 åren	Ökat	Oförändrad	Minskat		
Älgstammen har	<input type="checkbox"/>	<input type="checkbox"/>	<input type="checkbox"/>		
År	2017	2018	2019	2020	2021
Vinterstäm, älg/1000 ha					10,0

Bästa bedömning utifrån tillgängliga underlag såsom älgöbs, spillningsinventering och avskjutning. Markera med kryss.

Bästa bedömning utifrån tillgängligt underlag. Ange med en decimal.

Beräknad sammansättning andel vid periodens start

	Antal älgar	Beräknad fördelning	Antal älgar/1000 ha	% tjur av vuxna
Tjur	87	29%	2,9	38%
Ko/kviga	141	46%	4,6	
Kalv	76	25%	2,5	
Summa	304	100%	10,0	

Beräknad fördelning baseras på områdets historiska data.

Redogörelse av inventeringsunderlag för beräkning av älgstammens sammansättning i området.

Kvalitet de senaste 3 åren	Minskat	Oförändrad	Ökat
Tjurandelen	<input type="checkbox"/>	<input type="checkbox"/>	<input type="checkbox"/>
Medelåldern	<input type="checkbox"/>	<input type="checkbox"/>	<input type="checkbox"/>
Kalviktorna	<input type="checkbox"/>	<input type="checkbox"/>	<input type="checkbox"/>
Reproduktionen	<input type="checkbox"/>	<input type="checkbox"/>	<input type="checkbox"/>

Bästa bedömning utifrån tillgängligt underlag. Markera med kryss.
 Bästa bedömning utifrån tillgängligt underlag. Markera med kryss.
 Bästa bedömning utifrån tillgängligt underlag. Markera med kryss.
 Bästa bedömning utifrån tillgängligt underlag. Markera med kryss.

2.1.10 Sammanställt beräkningsunderlag för analys i Älgrode

Data till Älgrode		Älgstammens egenskaper			
Områdets areal i ha	30425	Enligt Älgöds	Medel 4 år	Medel 3 år	Senaste år
Målsättning		% tjur av vuxna	41%	39%	42%
Antal älgar per 1000 ha	8,0	Antal kalvar per vuxet handjur	56%	53%	41%
% tjur av vuxna	35%	Enligt avskjutning			
		% tjurkalv av alla kalvar	52%		
Avskjutning		Dödlighet utöver jakt	Rovdjur	Trafik	Övrigt
Antal vuxna tjurar	48	Antal vuxna tjurar per år	0,0		
Antal vuxna handjur	45	Antal vuxna handjur per år	0,5		
Antal kalvar	32	Antal kalvar per år *	13,6		
Älgstammens storlek					
Antal älgar per 1000 ha	10,0				

Aktuell Älgrode laddas ner från:
<http://www.naturforvaltning.se/vad-vi-gor/aelgforde.aspx>
 Observera att älgrode inte använder historisk avskjutning korrekt i beräkningen om områdets areal har förändrats senaste året.
 Användning av älgödsdata i Älgrode, se instruktion i beräkningsprogrammet

Andel (tjurkalv i populationen utgår från normalfördelning (ej) beräknat). Om beräknad avskjutning användas så bör det vara en tydlig och dokumenterad avvikelse mot normalfördelningen över ett större område. Se statistik "Fallida älgar" i älgdata på ÄFO-nivå för en flerårsperiod på minst tre år.

*OBS! Andvänd bilaga 1. Beräkningsstöd predation i Älgrode för att beräkna sommarpredationen av varg och björn. Detta eftersom reproduktionsstalet (antal kalvar per handjur) enligt älgödsdata inte tar hänsyn till de kalvar som dött före jaktperiodens start.

Ifylls om det finns investering som styrker en annan fördelning än den beräknade sammansättningen. OBS! Endast kvalitetssäkrade inventeringsmetoder. Alternativt kan värden hämtas från älgrode. Inverterad fördelning eller beräknad fördelning enligt Älgrode. Fyll i antal tjurar. Fyll i antal vuxna handjur. Fyll i antal kalvar.

Bedömd eller beräknad sammansättning enligt Älgrode antal vid periodens slut (utökad uppgift ej obligatorisk)

	Antal älgar	Beräknad fördelning	Antal älgar/1000 ha	% tjur av vuxna
Tjur	67	28%	2,2	35%
Ko/kviga	123	51%	4,0	
Kalv	53	22%	1,7	
Summa	243	100%	8,0	

2. NULÄGESBESKRIVNINGAR forts.

2.2 Inventeringar av skogstillståndet inom älgskötselområdet

Uppgifter om skogstillståndet och redovisning av inventeringar enligt föreslagna kvalitetsssäkrade metoder.

2.2.1 Fodertillgång och skodeläge på skog enligt Skogsstyrelsens foderprognoser och Äbin inom ÄFO

Fodertillgång och prognos	2019	2020	2021	2022	2023	2024	2025
Areal ungskog	29 237	29 785	30 245	30 577	30 980	31 375	
RÅSE (rönn, asp, sälg, ek), andel ytor med förekomst		79%	55%	38%			

Utveckling kommande 5 åren

	Ökande	Oförändrad	Minskande
Areal tallfoder	<input type="checkbox"/>	<input type="checkbox"/>	<input type="checkbox"/>

Ange resultat från tre senaste inventeringarna				Medel tre senaste inventeringarna
	9%	13%	8%	10%

Övriga uppgifter om skogstillståndet enligt Äbin

	Ärskada Tall (vinterskador + sommarskador)
Tallar	
Tallfar	Andel tallstammar utan viltskador
Ståndortsanpassning	Andel mager mark förnygrad med tall
RÅSE	Andel ytor med gynnsam konkurrensstatus
Gränar	Ärskada Gran (vinterskador + sommarskador)

2.2.2 Bedömt betetryck i avsaknad av Äbin eller som komplettering till Äbin

För	Tolerabla	För omfattande
Tall	<input type="checkbox"/>	<input type="checkbox"/>
Gran	<input type="checkbox"/>	<input type="checkbox"/>
RÅSE, välj alternativ i lista	Omhändertats istället av: 2020 2021 2022	
	Välj i lista Välj i lista Välj i lista	

Bedömningen grundar sig på

Kommentarer/ Redogörelse av olikheter inom området.

2.3 Redovisning av skador på gröda

	Tolerabla	För omfattande
Omfattning	<input type="checkbox"/>	<input type="checkbox"/>

Redogörelse för typ av skador och var skadorna har förekommit.
 Skador på gröda finns det inga faktabaserade uppgifter på men andelen odlad mark är liten och inga rapporter har inkommit om att skadorna skulle utgöra någon nämnvärd omfattning.

2. NULÄGESBESKRIVNINGAR forts.

2.4 Redovisning av rapporterade viltolyckor med älg

Vilttrafikolyckorna med älg de senaste 3 åren	2019	2020	2021
Är			
Älgolyckor inom ÄSO, antal			
Tjur, trafikdödad			
Handjur, trafikdödad			
Kalv, trafikdödad			
Okänd, trafikdödad			
Summa trafikdödade älgar			

2.5 Övrig dödlighet

Är	2019	2020	2021
Tjur			
Ko			
Kalv			
Okänd			
Summa			

2.6 Redovisning av rovdjursförekomst och predationstryck

Predation inom ÄSO						
Vargrevir	% av reviret som berör ÄSO	Predation i reviret antal	Predation vuxen älg	Predation kalv	Revirets predation i ÄSOT	Predation/1000 ha
		Summa:				

Björntätthet per 100 000 ha	Antal björnar inom ÄSO	Predation per vuxen björn	Predation vuxen älg	Predation kalv	Björnens predation i ÄSOT	Predation/1000 ha
12,0	4	8,00	1	14	15	0,5
Sa predation:			1	14	15	0,5

Förutsättningar för ovanstående:
 Vargpredationen bör beräknas till 100-140 älgar/revir. I beräkningen utgår predationen av 82% kalv och 18% vuxna.
 Björnpredationen bör beräknas till ca 7 älgar per vuxen björn. I beräkningen utgår predationen av 93% kalv och 7% vuxna.
 Andelen vuxen björn utgår 50% i beräkningen.

Antal trafikolyckor med älg inom ÄSO om uppgift finns
 Antal trafikdödade älgar inom ÄSO om uppgift finns
 Antal trafikdödade älgar inom ÄSO om uppgift finns
 Antal trafikdödade älgar inom ÄSO om uppgift finns

Automatisk summering av trafikdödade älgar inom ÄSO

Ange antal inom ÄSO om uppgift finns
 Ange antal inom ÄSO om uppgift finns
 Ange antal inom ÄSO om uppgift finns

Automatisk summering av övriga döda älgar inom ÄSO

Om ett revir berör flera ÄSO måste andelarna fördelas så att samma revir inte räknas flera gånger.
 Ange revirets namn, andel som berör ÄSOT samt bedömd predation av antal älgar i hela reviret. I revir med alternativa bytesdjur kan predationen behöva reduceras.
 Ange revirets namn, andel som berör ÄSOT samt bedömd predation av antal älgar i hela reviret. I revir med alternativa bytesdjur kan predationen behöva reduceras.
 Ange revirets namn, andel som berör ÄSOT samt bedömd predation av antal älgar i hela reviret. I revir med alternativa bytesdjur kan predationen behöva reduceras.
 Ange revirets namn, andel som berör ÄSOT samt bedömd predation av antal älgar i hela reviret. I revir med alternativa bytesdjur kan predationen behöva reduceras.
 Ange revirets namn, andel som berör ÄSOT samt bedömd predation av antal älgar i hela reviret. I revir med alternativa bytesdjur kan predationen behöva reduceras.
 Summa vargpredation inom ÄSOT

Ange bedömd björntätthet per 100 000 ha samt bedömd predation per vuxen björn

Summa varg- och björnpredation inom ÄSOT

I revir med alternativa bytesdjur kan predationen behöva reduceras. Läs uppdaterad info på www.slu.se/algforvaltning

3. SAMMANFATTNING MÅL OCH NULÄGE

	Mål	Nuläge	Trend	Åtgärdsförslag
Vinterstam, älgar per 1000ha registrerad jaktareal	8,0	10,0	Minskande	Avskjutning enligt denna plan
Vinterstam, antal älgar totalt inom ÅSO	243	304	Minskande	Avskjutning enligt denna plan
Andel kalv per handjur i älgöbs	35%	39%	Öförsärad	Avskjutning enligt denna plan
Antal kalvar per handjur i älgöbs	0,60	0,53	Minskande	Ökning av andelen handjur och medellåder
Kalvandel i avskjutning	35%	27%	Ökande	Ökad andel kalv i avskjutning
Slaktvikter kalv (kg)	65	63	Minskande	
Färska skador tallar/produktionstammar, max	5%	10%	Minskande	
Andel ytor med gynnsam konkurrensstatus			Väjl lista	
Fodersituation enligt foderprognos			Väjl lista	
Älgojckor inom ÅSO, antal totalt			Väjl lista	Älgojckor redovisas inte på ÅSO-nivå
Övrig dödlighet, antal älgar inom ÅSO			Väjl lista	
Predation, antal älgar inom ÅSO		15	Väjl lista	

Ange främst trender avseende senaste årens data för respektive rad genom att välja ett alternativ i listan.
 Mål = slutmål för planperioden, nuläge från förra året.
 Mål = slutmål för planperioden, nuläge från förra året. Uttrycks i antal älgar totalt inom ÅSO.
 Nuläge = medelvärde för senaste tre åren
 Nuläge = medelvärde för senaste tre åren
 Nuläge = medelvärde för senaste tre åren
 Nuläge = medelvärde för senaste tre åren
 Uttrycks främst som trend, nuläge = medelvärde för senaste tre åren
 Nuläge hämtas från tabell under avsnitt 2.2.1 om värde finns
 Uttrycks som trend och/eller i antal älgar i vinterstam per 1000 ha ungsösk
 Nuläge = förra årets värde
 Nuläge = förra årets värde
 Nuläge = förra årets värde

4. HANDLINGSPLAN FRÅN NULÄGE TILL MÅLUPPFYLLNAD

4.1 Avskjutning för älgskötselområdet

År	2022	2023	2024
Tjur	37	33	24
Handjur	36	32	18
Kalv	39	38	25
Antal älgar totalt	112	103	67
Andel tjur av vuxna (%)	51%	51%	57%
Andel kalv av total avskjutning (%)	35%	37%	37%
Areal (ha för respektive år)			
Totalt per 1000 ha			

Avskjutning baseras på:

Beräkningsmodell Älgrode (bilagas)

Annan beräkning/förslag (bilagas)

Ange om avskjutningsplanen baseras på beräkningsmodellen eller eget förslag.
 Avskjutning tjurar enligt vald beräkningsmodell alternativt eget förslag
 Avskjutning handjur enligt vald beräkningsmodell alternativt eget förslag
 Avskjutning kalvar enligt vald beräkningsmodell alternativt eget förslag
 Summa avskjutning enligt vald beräkningsmodell alternativt eget förslag
 Andel tjur i avskjutning enligt vald beräkningsmodell alternativt eget förslag
 Andel kalv i avskjutning enligt vald beräkningsmodell alternativt eget förslag
 Aktuell areal respektive år, krävs för korrekt beräkning om arealändringar skett
 Total avskjutning uttryckt i älgar per 1000 hektar

Motivering för avvikelser (jämfört med beräkningsmodellens förslag)

4.2 Planerade inventeringar

År	2022	2023	2024
Äbin	<input type="checkbox"/>	<input type="checkbox"/>	<input type="checkbox"/>
Spillningsinventering	<input type="checkbox"/>	<input type="checkbox"/>	<input type="checkbox"/>
Flyginventering	<input type="checkbox"/>	<input type="checkbox"/>	<input type="checkbox"/>
Avskjutningsstatistik	<input type="checkbox"/>	<input type="checkbox"/>	<input type="checkbox"/>
Älgöbs	<input type="checkbox"/>	<input type="checkbox"/>	<input type="checkbox"/>
Kalvvikter	<input type="checkbox"/>	<input type="checkbox"/>	<input type="checkbox"/>
Foderprognoser	<input type="checkbox"/>	<input type="checkbox"/>	<input type="checkbox"/>

Kommentarer

Markera med kryss om inventering ska genomföras
 Markera med kryss om inventering ska genomföras
 Markera med kryss om inventering ska genomföras
 Markera med kryss om information ska inhämtas och användas i förvaltningen
 Markera med kryss om information ska inhämtas och användas i förvaltningen
 Markera med kryss om information ska inhämtas och användas i förvaltningen
 Markera med kryss om information ska inhämtas och användas i förvaltningen

5. ÖVRIGT

5.1 Redogörelse för samråd och förankringsprocessen inom ÅSO.

Denna älgskötselplan har utformats i samråd med berörda fastighetsägare och jaktträttsavare.

Pier-Arne Olsson
 Företrädare för Älgskötselområdet

Pier-Arne Olsson
 Namnförtyglingskod

Älgskötselplanen tillstyrks av älgförvaltningsgruppen
 Älgskötselplanen tillstyrks inte av älgförvaltningsgruppen

Datum: 2022-05-05

För älgförvaltningsgruppen
Niklas Sundberg
 Namnförtyglingskod

Älgårtrösetts förordrar tillstyrkande av planen. Separat skrivelse inkommer samt skrivelse från ÅSO

Motivering eller avvikande mening

Underskrift av företrädaren för ÅSOT

Underskrift av ordförande för ÄFOT

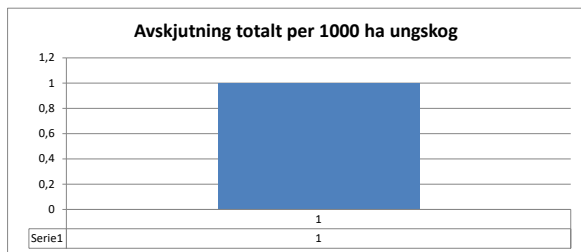
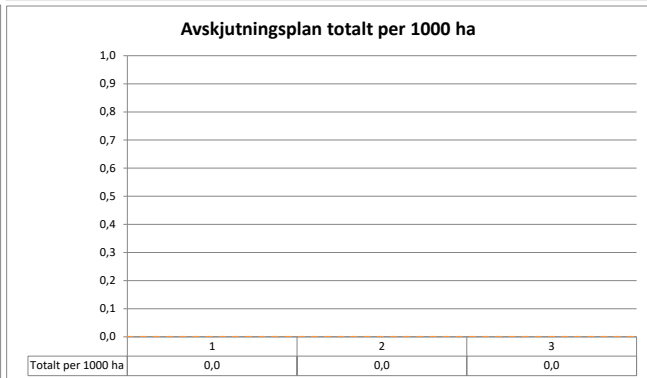
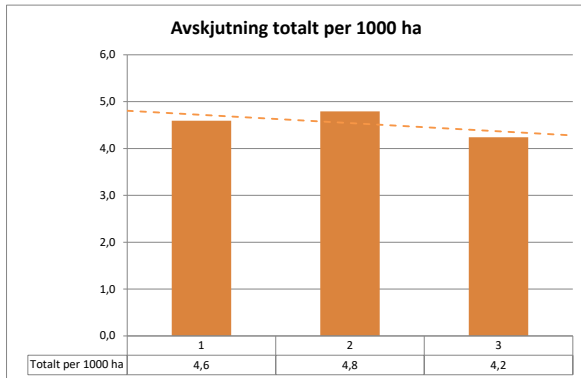
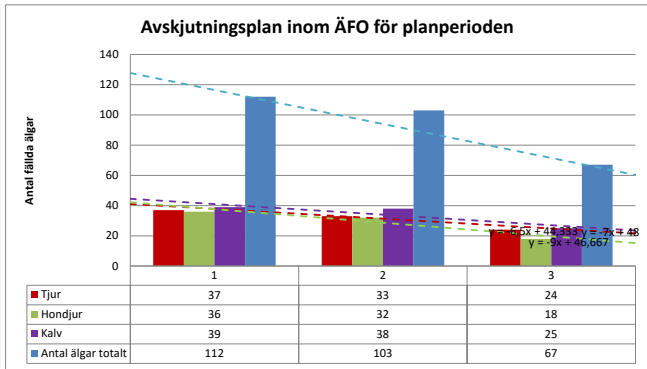
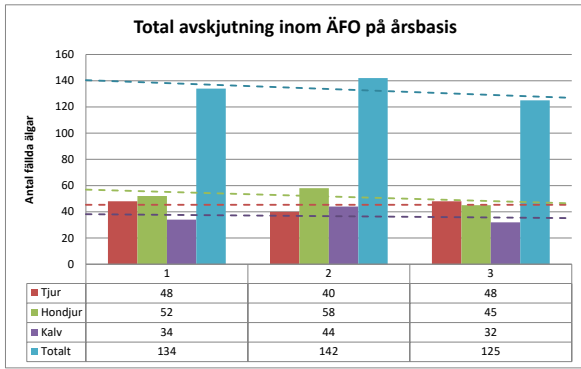
Kan även anges i separat bilaga

5.2 Bilagor

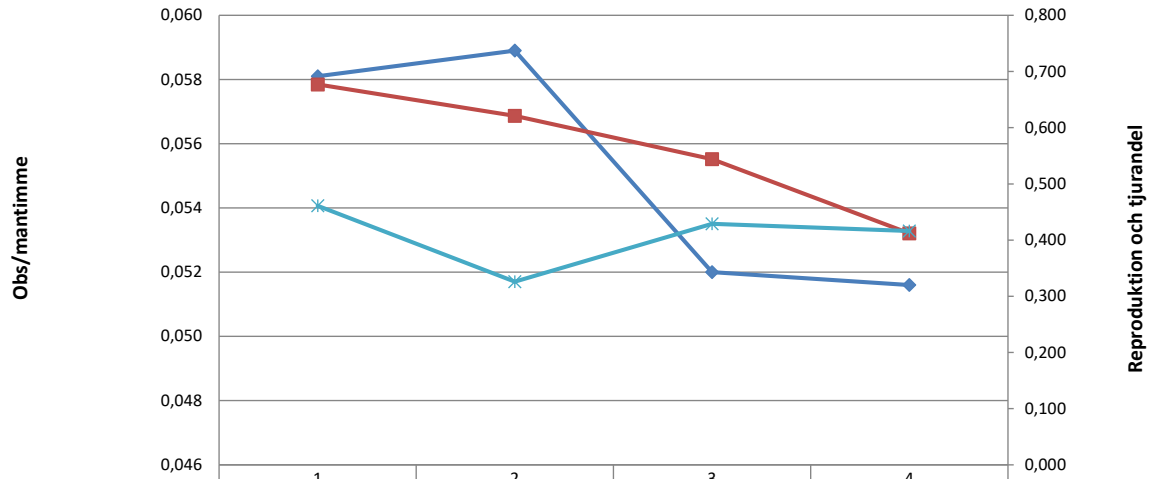
Älgrode bilagas till denna plan

Följebrev innehållande diagram från Älgdata.se samt förklaringar till dessa.

Komplettera med bilagor som använts som inventeringsunderlag/rapporter och beräkningsunderlag (Älgrode-bilagor samtliga sidor)



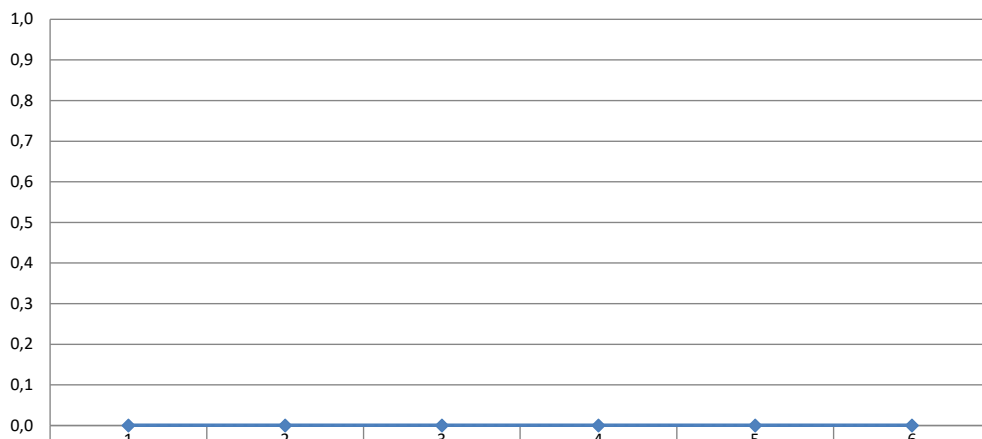
Älgobservationer (älgobs)



	1	2	3	4
—◆— Observationer per mantimme	0,058	0,059	0,052	0,052
—■— Antal kalvar per hondjur	0,677	0,621	0,544	0,412
—*— Andel tjur av vuxna	46,1%	32,6%	42,9%	41,6%

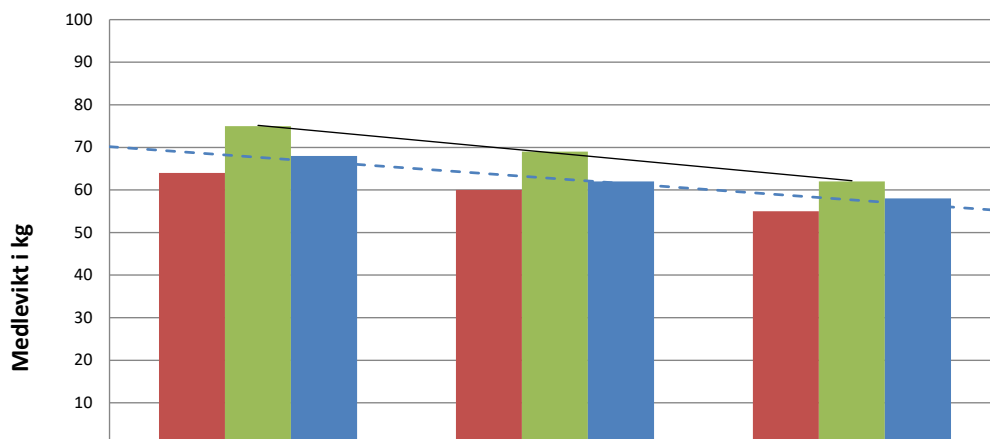
Spillningsinventering

Index-beräknat antal per 1000 ha



▲ Vinterstam i antal/1000 ha (max)						
◆ Vinterstam i antal/1000 ha (medel)	0,0	0,0	0,0	0,0	0,0	0,0
■ Vinterstam i antal/1000 ha (medel)						
✕ Vinterstam i antal/1000 ha (min)						

Kalvvikter i kg - årsvisa värden och trendlinjer

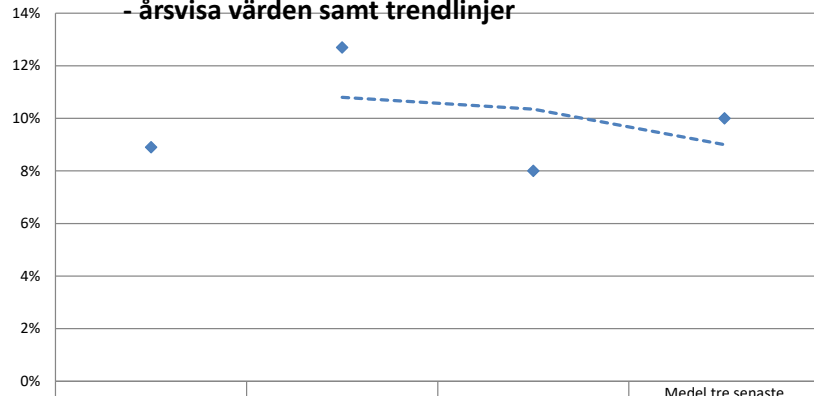


	1	2	3
Slaktvikt kg septemberjakt (vågda)	64	60	55
Slaktvikt kg oktoberjakt (vågda)	75	69	62
Slaktvikt kg medel (vågda)	68	62	58

Skogstillstånd enligt Äbin

- årsvisa värden samt trendlinjer

Skadeprocent och/eller andelar



				Medel tre senaste inventeringarna
◆ Årsskada Tall (vinterskador + sommarskador)	9%	13%	8%	10%
■ Andel Tallstammar utan viltskador				
▲ Andel mager mark förnygrad med tall				
× Andel ytor med gynnsam konkurrensstatus				
✕ Årsskada Gran(vinterskador + sommarskador)				

